

Win Stats Effectif

Membre de la gamme **Win Région**

Collecte, consolidation et analyse
Des Effectifs des CFA

[Documentation avancée]



YMAG SAS au capital de 240 000 € - TVA intra : FR 10314979337 – RCS DIJON 314 979 337 - NAF 722 C
Parc Technologique - 4, avenue de la Découverte - 21 000 DIJON - Tél. 03.80.78.99.00 - Fax : 03.80.74.15.84
Site web : www.ymag.fr Email : info@ymag.fr

Sommaire

➤ PRESENTATION D'YMAG	3
<i>Gestion administrative des Centres de Formation d'apprentis</i>	3
<i>Gestion de planning et activité des formateurs</i>	3
<i>Service apprentissage des Conseils Régionaux</i>	3
<i>Gestion Administrative et financière des Centres de Formation Continue</i>	3
➤ PRESENTATION DE WIN STATS EFFECTIF	4
<i>Introduction</i>	4
<i>Win Stats Effectif</i>	4
➤ FONCTIONNEMENT DE WIN STATS EFFECTIF	5
<i>Introduction</i>	5
✓ Un environnement graphique convivial	5
✓ Totale intégration à Windows.....	5
<i>Création des informations de référence</i>	5
Statuts des jeunes.....	5
Situations de Formation.....	5
Secteurs professionnels.....	6
Formations (diplômes).....	6
Origines Scolaires.....	6
Zones Géographiques	6
Rubriques.....	6
Sites de formation.....	7
<i>Envoi des informations de référence</i>	7
<i>Collecte et remontée des informations effectifs depuis les CFA</i>	8
La collecte.....	8
Quelles sont les données envoyées, fréquence des envois ?.....	9
<i>Consolidation et analyse des effectifs</i>	9
Consolidation.....	9
Point sur les transmissions.....	9
Analyse.....	10
<i>Exportations</i>	12
<i>UTILISATION EN RESEAU</i>	12
➤ LA MISE EN ŒUVRE DU PROJET.....	12
Etape 1 : recensement des logiciels de gestion administrative des CFA.....	13
Etape 2 : formation à la méthodologie de codification et aux transferts des effectifs	13
Etape 3 : transmission des informations et exploitation régionale	13
Prestations Consolidation des Effectifs avec Win Stats Effectif	14
➤ CARACTERISTIQUES TECHNIQUES WIN STATS EFFECTIF.....	14
<i>Environnement</i>	14
<i>Ressources matérielles nécessaires</i>	15

➤ PRESENTATION D'YMAG

YMAG S.A.S. est une société de services et conseil en Informatique, créée en 1979 à Dijon. Son Siège social est basé à Dijon. YMAG compte actuellement 37 collaborateurs, dont trois chefs de projet, un ingénieur réseaux et 16 analystes programmeurs.

Le capital social est de 240 000 €. YMAG compte 380 000 € de fonds propres. Le chiffre d'affaires du dernier exercice était de 3,5 M€.

YMAG est spécialisée depuis 1985 dans le développement d'applications et de progiciels destinés à la gestion des Centres de Formation par Alternance. Après CFASTAR (Prologue), GAMYX CFA (Unix / Informix), nous distribuons aujourd'hui la gamme Win CFA, développée avec Delphi sous Windows 9x / 2000 / XP avec intégration totale des logiciels du pack office de Microsoft (WORD, EXCEL).

Nous distribuons actuellement des logiciels de gestion de la formation dans quatre grands domaines d'activité :

GESTION ADMINISTRATIVE DES CENTRES DE FORMATION D'APPRENTIS

Les logiciels GAMYX CFA et Win CFA réalisent la gestion administrative des Centres de Formation d'Apprentis. Ils sont installés dans 450 établissements.

GESTION DE PLANNING ET ACTIVITE DES FORMATEURS.

Win CFA Planning permet de réaliser le gestion du planning et de suivre à l'année l'activité des formateurs. Ce logiciel est installé dans 250 établissements.

SERVICE APPRENTISSAGE DES CONSEILS REGIONAUX.

YMAG développe des applications pour les Services Apprentissage des Conseils Régionaux permettant le suivi administratif et la consolidation financière et effectifs des CFA. Ces logiciels sont installés dans les régions Centre, Poitou-Charentes, Auvergne, Franche-Comté, Pays de la Loire, Bretagne et Ile-de-France.

GESTION ADMINISTRATIVE ET FINANCIERE DES CENTRES DE FORMATION CONTINUE

Win FC est un progiciel de gestion installé dans 80 établissements, essentiellement ASFO et CCI.

Le service Assistance Logiciel permet de joindre directement les techniciens du service maintenance, sans passer par le standard commercial. La télémaintenance nous permet d'intervenir directement sur les sites clients. Les titulaires du contrat bénéficient automatiquement des mises à jour et du bulletin semestriel d'informations.

➤ PRESENTATION DE WIN STATS EFFECTIF

INTRODUCTION

Les CFA doivent actuellement répondre à de nombreuses sollicitations en provenance de la Région, des SAIA, de la DRAF et d'autres organismes, des informations d'origines diverses (effectifs, statistiques) souvent redondantes.

Les Régions et autres organismes doivent être à même d'analyser les effectifs des CFA afin de :

- Disposer d'informations sur les jeunes, leurs origines scolaires, les contrats en cours, les évolutions des effectifs, de mesurer l'érosion en cours d'année et pour une meilleure prévision.
- D'assurer un meilleur suivi administratif des CFA.

En réponse à ces besoins, YMAG a développé la gamme **Win Région**, actuellement en place dans 7 Régions.

Win Région fournit aux CFA, un seul canal informatisé de remontées de ces informations (une seule saisie et un seul envoi : on évite les doubles voire les triples saisies) et aux Régions, des outils de consolidation et d'analyse des effectifs.

Pour l'ensemble des utilisateurs, cette informatisation permet un meilleur suivi qualitatif des CFA, une réactivité plus importante et des échanges facilités entre partenaires.

WIN STATS EFFECTIF

Win Stats Effectif fait partie intégrante de la gamme des logiciels Région. Son rôle est de :

- Contrôler les données informatiques sur les effectifs en provenance des CFA :

Valider les données reçues, c'est à dire contrôler que les données reçues sont bien celles que l'on attend (exemple : codes diplômes normalisés)

- Consolider ces informations

Toutes les données concernant les effectifs sont stockées dans une base de donnée unique et accessible en réseau

- Analyser ces informations

Win Stats effectif comporte des outils très puissants de questionnement de la base de données des effectifs pour que vous puissiez répondre à toutes les questions que vous vous posez sur les jeunes en formation dans les CFA. L'utilisation de ces outils de requête est d'une simplicité exemplaire.

- Mise à disposition des données sur les effectifs

En plus de pouvoir partager la base de données pour plusieurs utilisateurs et organismes, le logiciel permet d'exporter ces informations au format texte, format standard pour leur récupération dans tout autre système d'information.

Notez que les informations traitées sont non nominatives.

➤ FONCTIONNEMENT DE WIN STATS EFFECTIF

INTRODUCTION

✓ *Un environnement graphique convivial*

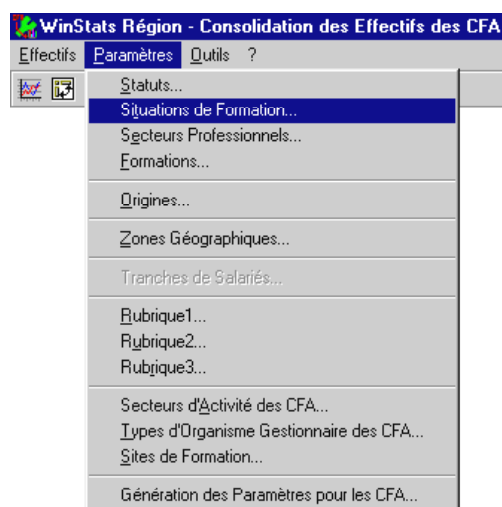
Développée pour Windows, l'interface de Win Stats Effectif est extrêmement conviviale. Elle utilise efficacement la souris pour un accès intuitif à toutes les fonctions. L'accès aux différents modules du logiciel se fait par les menus ou par des boutons symbolisant les fonctions recherchées.

✓ *Totale intégration à Windows*

Win Stats effectif peut s'installer sur un serveur comme sur votre PC de bureau. Il peut être accessible par le réseau de votre organisme afin de pouvoir partager les informations consolidées.



CREATION DES INFORMATIONS DE REFERENCE



A la première utilisation du logiciel, il est nécessaire de constituer le fichier des informations de référence. Ces informations constituent la liste des codes attendus par Win Stats Effectif. En voici le détail :

Statuts des jeunes

Déclaration des différents statuts des jeunes en scolarité dans les CFA (Apprentis, Contrats de Qualification...)

Situations de Formation

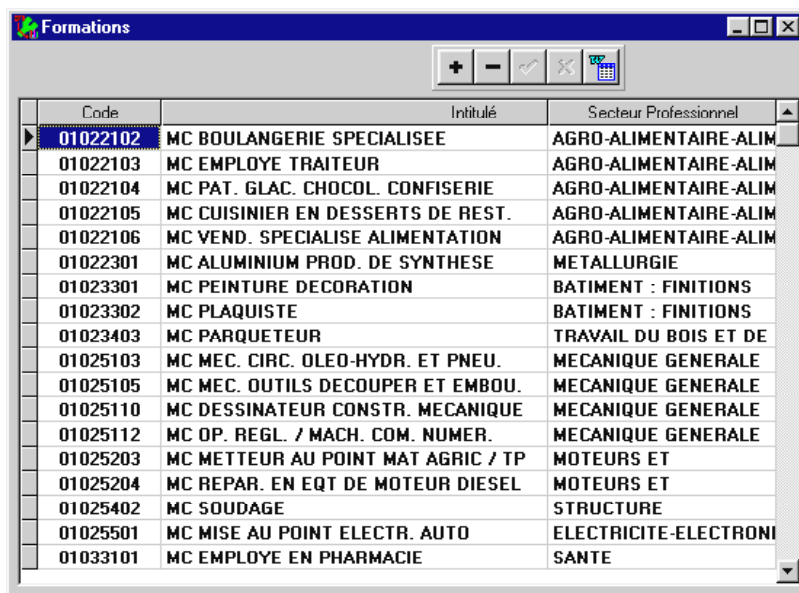
Il s'agit des classes susceptibles d'être suivies par les jeunes dans les CFA (Ex : Bac Pro 1^{ère} année, Bac Pro 2^{ème} année Titre Homologué Niv.II 2^{ème} année...) sans en préciser le métier.

Secteurs professionnels

Dans cette table, doivent être déclarés les secteurs professionnels des diplômés. A chaque diplôme (formation), sera associé automatiquement un des secteurs professionnels, d'après les 4^{ème}, 5^{ème} et 6^{ème} chiffres du code diplôme. Les secteurs professionnels permettent une analyse plus fine des jeunes dans les requêtes.

Formations (diplômes)

Déclaration de tous les diplômes susceptibles d'être enseignés dans les CFA :



Code	Intitulé	Secteur Professionnel
01022102	MC BOULANGERIE SPECIALISEE	AGRO-ALIMENTAIRE-ALIM
01022103	MC EMPLOYE TRAITEUR	AGRO-ALIMENTAIRE-ALIM
01022104	MC PAT. GLAC. CHOCOL. CONFISERIE	AGRO-ALIMENTAIRE-ALIM
01022105	MC CUISINIER EN DESSERTS DE REST.	AGRO-ALIMENTAIRE-ALIM
01022106	MC VEND. SPECIALISE ALIMENTATION	AGRO-ALIMENTAIRE-ALIM
01022301	MC ALUMINIUM PROD. DE SYNTHESE	METALLURGIE
01023301	MC PEINTURE DECORATION	BATIMENT : FINITIONS
01023302	MC PLAQUISTE	BATIMENT : FINITIONS
01023403	MC PARQUETEUR	TRAVAIL DU BOIS ET DE
01025103	MC MEC. CIRC. OLEO-HYDR. ET PNEU.	MECANIQUE GENERALE
01025105	MC MEC. OUTILS DECOUPER ET EMBOU.	MECANIQUE GENERALE
01025110	MC DESSINATEUR CONSTR. MECANIQUE	MECANIQUE GENERALE
01025112	MC OP. REGL. / MACH. COM. NUMER.	MECANIQUE GENERALE
01025203	MC METTEUR AU POINT MAT AGRIC / TP	MOTEURS ET
01025204	MC REPAR. EN EQT DE MOTEUR DIESEL	MOTEURS ET
01025402	MC SOUDAGE	STRUCTURE
01025501	MC MISE AU POINT ELECTR. AUTO	ELECTRICITE-ELECTRONI
01033101	MC EMPLOYE EN PHARMACIE	SANTE

Origines Scolaires

Déclaration de tous les codes « Origine Scolaire » susceptibles d'être utilisés par les jeunes.

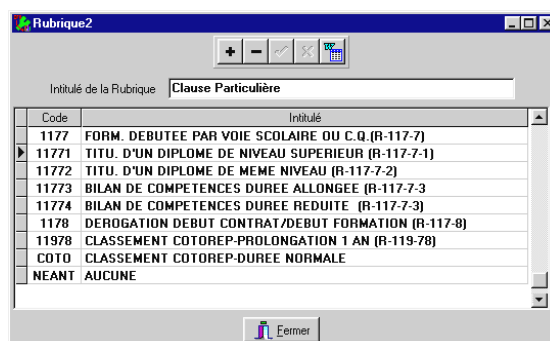
Zones Géographiques

Les zones géographiques constituent les lieux de résidence des jeunes et les lieux d'implantation des entreprises.

Sont déclarés dans cette table, tous les lieux géographiques des jeunes et entreprises. Il peut s'agir de toutes les communes de votre région et plus, sauf si un niveau de détail aussi fin ne vous semble pas nécessaire, des arrondissement, cantons, départements de votre région.

Rubriques

Les rubriques vous permettent de définir **trois zones d'information LIBRES**. Dans l'exemple ci-contre, les CFA retourneront pour chaque jeune une rubrique intitulée « Clauses particulières » avec un des choix de la liste renseignée.



Code	Intitulé
1177	FORM. DEBUTEE PAR VOIE SCOLAIRE OU C.Q. (R-117-7)
11771	TITU. D'UN DIPLOME DE NIVEAU SUPERIEUR (R-117-7-1)
11772	TITU. D'UN DIPLOME DE MEME NIVEAU (R-117-7-2)
11773	BILAN DE COMPETENCES DUREE ALLONGEE (R-117-7-3)
11774	BILAN DE COMPETENCES DUREE REDUITE (R-117-7-3)
1178	DEROGATION DEBUT CONTRAT/DEBUT FORMATION (R-117-8)
11978	CLASSEMENT COTOREP-PROLONGATION 1 AN (R-119-78)
COTO	CLASSEMENT COTOREP-DUREE NORMALE
NEANT	AUCUNE

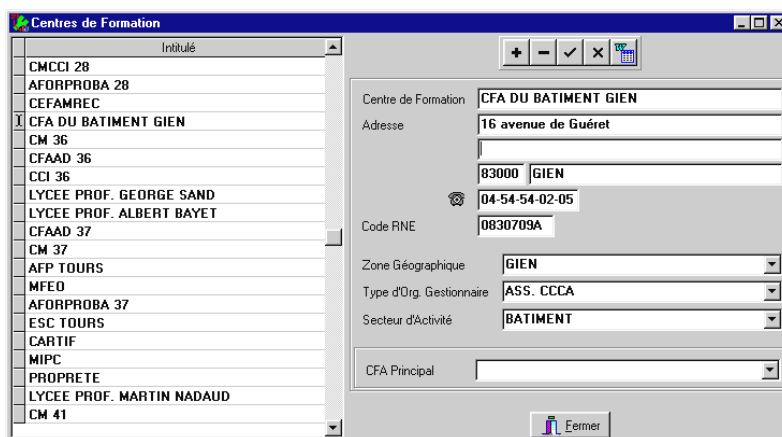
Sites de formation

Déclaration de tous les sites de formation que vous suivez.

En plus des coordonnées habituelles, (Raison sociale, adresse, téléphone...), vous devez renseigner :

Le numéro de RNE (numéro d'établissement) qui permet d'identifier les établissements de façon unique.

Divers critères analytiques : zone géographique, type d'organisme gestionnaire, secteur d'activité et site de rattachement. Ces critères analytiques permettent une analyse sectorielle, géographique, par OG etc. dans les requêtes :



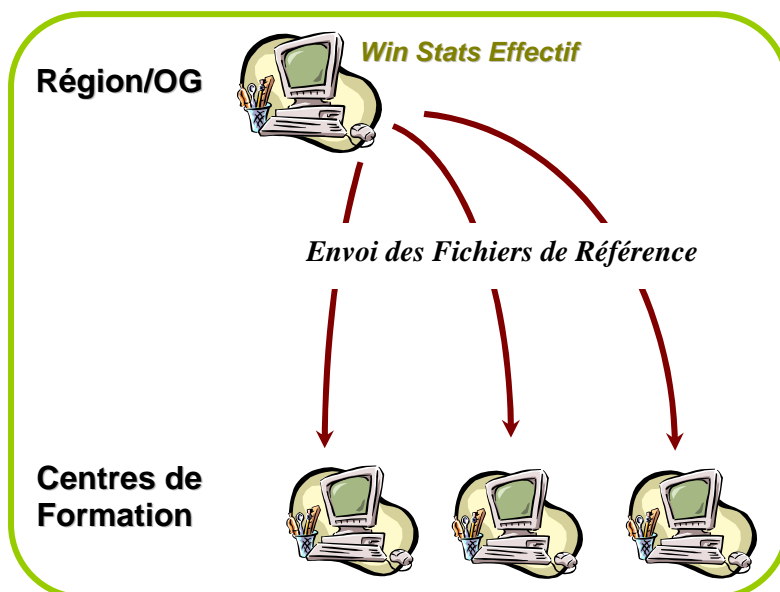
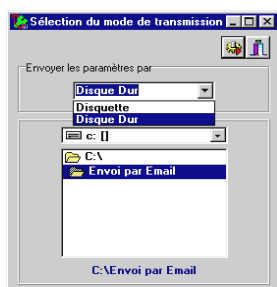
La constitution de ces informations de référence est à faire une seule fois lors de la première utilisation de Win Stats Effectif. Par la suite, lors des rentrées scolaires, un simple ajustement des paramètres sera nécessaire afin de refléter les modifications des nomenclatures des codes diplômes, la création de nouveaux sites de formation etc.

Dans tous les cas, YMAG met à votre disposition son expertise pour vous assister lors de la création de ces fichiers de référence.

ENVOI DES INFORMATIONS DE REFERENCE

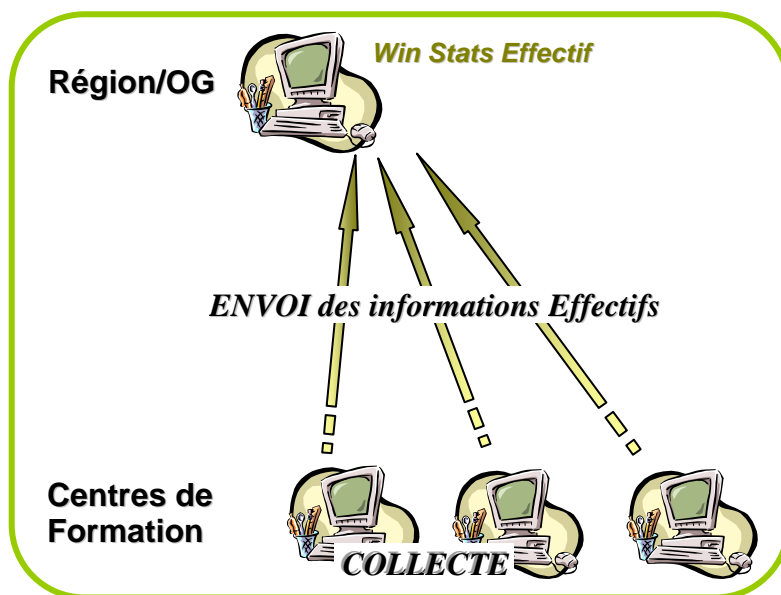
Une fois les informations de référence constituées, Win Stats Effectif sait générer un fichier de paramètre à destination des CFA.

Cet envoi peut se faire par disquette ou par Email après avoir enregistré le fichier sur le disque dur:



Ce fichier de référence va pouvoir être intégré dans les logiciels de collecte des informations d'effectifs en place dans les CFA.

COLLECTE ET REMONTEE DES INFORMATIONS EFFECTIFS DEPUIS LES CFA



La collecte

Plusieurs solutions s'offrent aux CFA pour la collecte des informations sur les effectifs.

CFA possesseurs des logiciels de Gestion Administrative d'YMAG (Win CFA Administratif, GAMYX CFA).

Après récupération des informations de référence envoyées par la Région en début d'année scolaire et leur association avec les données de Win CFA Administratif, un simple clic permet de générer les effectifs à destination de la Région. Le logiciel va puiser les informations nécessaires dans la base de données des jeunes et des entreprises, associe les codes Région correspondants et génère le fichier des effectifs.

L'envoi de ces informations se fait par disquette ou par Email via le disque dur.

Nous étudions actuellement l'envoi par Email directement depuis Win CFA Administratif.

CFA non informatisés au niveau de la gestion administrative des élèves

YMAG a développé un logiciel sous Windows, **Win CFA Effectif**, permettant la saisie manuelle assistée des informations jeunes et de leur contrat. Un menu permet la récupération des informations de référence de la Région et son intégration dans la base de données de Win CFA Effectif.

Win CFA Effectif génère un fichier des effectifs à destination de la Région, garantissant la conformité des informations retournées.

L'envoi de ces informations se fait par disquette ou par Email via le disque dur.

Nous étudions actuellement l'envoi par Email directement

LISTE DES DONNEES COLLECTEES ET ENVOYEEES

Etat-Civil Jeune
Date de naissance
Département de résidence
Lieu de résidence
Zone kilométrique
Sexe
« Nationalité »

Scolarité Jeune
Origines Scolaires
Site de formation
Statut
Situation de formation (classe)
Diplôme préparé
Durée du cycle de formation
Qualité (interne, externe...)

Entreprise du contrat
Code NAF
Lieu
Nombre de salariés
Affiliation
Département

3 Zones (Rubriques) librement définissables
Rubrique 1
Rubrique 2
Rubrique 3

depuis Win CFA Effectif.

Attention : Win CFA Effectif est un logiciel de SAISIE améliorée et d'ENVOI des informations effectif à destination de la Région. Il ne peut en aucun cas servir à gérer administrativement le CFA.

CFA équipés de logiciel de gestion administrative autre que Win CFA Administratif ou GAMYX CFA

Il est demandé à ces CFA de faire adapter aux fournisseurs ou au service informatique interne les logiciels administratifs en vue de générer directement (sans double saisie) le fichier de leurs effectifs afin d'alimenter Win Stats Effectif.

Merci de nous consulter.

Quelles sont les données envoyées, fréquence des envois ?

Les données qui transitent sont en tout point similaires à celle que les CFA ont l'habitude d'envoyer sur support papier. Elles sont maintenant envoyées sous forme informatique.

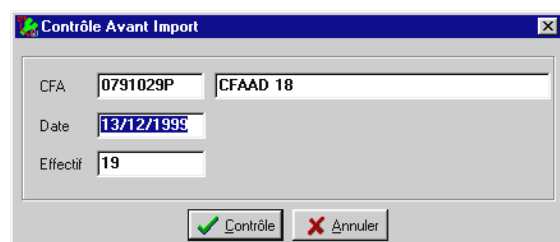
Un enregistrement par jeune est envoyé (ne comprenant aucune donnée nominative – cf. CNIL). La fréquence des envois est laissée à votre libre choix.

Référez-vous à la page précédente pour le détail des données ainsi collectées dans les Centres de Formation.

CONSOLIDATION ET ANALYSE DES EFFECTIFS

Consolidation

A la réception d'une disquette ou d'un email des effectifs en provenance d'un CFA, Win Stats Effectif propose le contrôle des données du CFA. Cette procédure permet d'identifier le CFA et de vérifier la validité des données envoyées :



Contrôle Avant Import

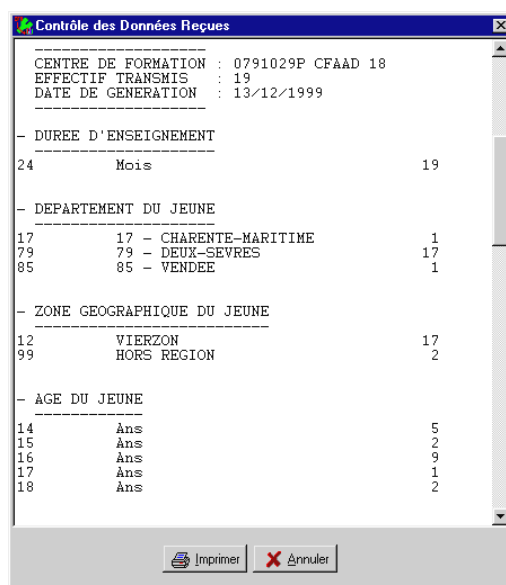
CFA : 0791029P CFAAD : CFAAD 18

Date : 13/12/1999

Effectif : 19

Contrôle Annuler

Win Stats Effectif affiche alors un état montrant le détail du fichier réceptionné (voir ci-contre).



Contrôle des Données Reçues

CENTRE DE FORMATION : 0791029P CFAAD 18
EFFECTIF TRANSMIS : 19
DATE DE GENERATION : 13/12/1999

- DUREE D'ENSEIGNEMENT
24 Mois 19

- DEPARTEMENT DU JEUNE
17 17 - CHARENTE-MARITIME 1
79 79 - DEUX-SEVRES 17
85 85 - VENDEE 1

- ZONE GEOGRAPHIQUE DU JEUNE
12 VIERZON 17
99 HORS REGION 2

- AGE DU JEUNE
14 Ans 5
15 Ans 2
16 Ans 9
17 Ans 1
18 Ans 2

Imprimer Annuler

Les données ainsi réceptionnées et contrôlées sont intégrées à la base de données de Win Stats Effectif pour constituer un photo instantanée des jeunes en formation dans les CFA.

Point sur les transmissions

Le menu journal des transmissions permet de faire la liste des CFA ayant transmis ou n'ayant pas transmis leurs effectifs sur une période donnée. Vous avez la possibilité de faire un mailing WORD ou EMAIL ou EXCEL aux CFA des deux listes directement depuis Win Stats Effectif pour les relances ou les demandes d'informations.

Analyse

Les Requêtes

Pour pouvoir questionner les effectifs des CFA, YMAG a développé des outils simples et puissants d'interrogation de la base de données : **les requêtes simples** :

Période sur laquelle les questions sont posées

Posez vos questions ici. Dans le présent exemple, est demandé la liste des jeunes habitant à une distance de 76 à 100km du CFA.

Vous pouvez croiser les questions et demander par exemple les jeunes habitant à + de 100km **ET** préparant une formation de niveau 4.

Les résultats sont exportables vers **WORD** par un simple clic.

Des graphiques instantanés sont disponibles pour une meilleure lecture des résultats :

Affichage des effectifs par critères. Ici, Win Stats Effectif affiche les effectifs par qualité. Suivant le thème choisi (jeunes, entreprises, CFA), de nombreux tris sont disponibles :

Jeunes :

- Statut
- Diplôme Préparé
- Niveau de Formation
- Année de Formation
- Situation de Formation
- Secteur Professionnel
- Formation Préparée
- Durée de Formation
- Département Jeune
- Zone Géographique Jeune
- Age
- Qualité
- Sexe
- Situation Année Passée
- Situation Avant CFA
- Origine du Contrat

Entreprises :

- Département Entreprises
- Département
- Zone Géographique Entreprise
- Code NAF

CFA :

- Site de Formation
- CFA
- Secteur d'Activité
- Type Organisme Gestionnaire
- Département CFA
- Zone Géographique CFA

Les « **thèmes** » des questions sont sélectionnés ici. Ces thèmes peuvent être « croisés » de manière à pouvoir croiser les critères jeunes, CFA et entreprises.

En sus des critères jeunes illustrés ci-dessus, Voici ceux possibles pour :

Les CFA

- Site de Formation
- CFA
- Secteur d'Activité
- Type O. G.
- Département
- Zone Géographique

Les Entreprises

- Département
- Zone Géographique
- Code NAF

Ces dernières permettent d'interroger de manière naturelle, selon de nombreux critères, les effectifs des CFA et ainsi d'avoir une analyse quantitative et qualitative des jeunes en formation.

Dans l'exemple ci-dessus, la question posée est « **Quelle est la répartition de la qualité (internes/externes etc.) des jeunes habitant entre 76 et 100 km des CFA ?** ».

Vous pouvez aussi croiser les critères :

« **Je désire avoir les effectifs des jeunes préparant un diplôme de secteur professionnel hôtellerie-tourisme, en contrat dans les entreprises du Loiret et en formation dans les CFA interprofessionnels** ». Quelques clics de souris et 5 secondes de calcul plus tard, Win Stats Effectif vous donne la réponse :

Intitulé	Effectif
BAC PRO RESTAURATION	1
BEP HOTELIERIE RESTAURATION	35
BP RESTAURANT	5
BP SOMMELIER	2
CAP CAFE BRASSERIE	3
CAP EMP. TECHNIQUE DE COLLECTIVITE	11
CAP HEBERGEMENT	5
CAP RESTAURANT	130
MC ACCUEIL RECEPTION	1
MC EMPLOYE BARMAN	1
Total	194

Tableaux croisés dynamiques

Sous ce nom un peu barbare, se cache un outil extrêmement puissant d'analyse et de regroupement des données. Déjà présent sous EXCEL, mais sous une forme relativement difficile d'accès, YMAG vous en présente une version intégrée à Win Stats Effectif, très intuitive et simple. A portée de quelques clics souris : tous les comptages et regroupements sur les critères que vous désirez.

Dans cet exemple, **une analyse croisée** des effectifs jeunes avec regroupements par *Secteur professionnel / Diplôme / Age*.

Janvier 2000

Statut
 Diplôme Préparé
 Niveau de Formation
 Année de Formation
 Situation de Formation
 Secteur Professionnel
 Formation Préparée
 Durée de Formation
 Département
 Zone Géographique
 Zone Kilométrique
 Age
 Qualité
 Sexe
 Situation Année Passée
 Situation Avant CFA
 Origine du Contrat

SECTEUR_PRO	DIPLOME	AGE		
BATIMENT : CONSTRUCT	BACPRO	17	1	
		18	5	
		19	1	
		Somme		7
	BEP	15	15	4
			16	2
			17	2
		18	18	2
			21	1
			Somme	
BP	17	17	3	
		18	23	
	19	19	27	
		20	6	
	21	21	6	
		22	1	
	23	23	2	
		24	1	
	Somme		71	
CAP	15	15		

CFA / Jeunes / Entreprises

SECTEUR_PRO DIPLOME AGE

Ermer

Zone de sélection des critères, avec thèmes (CFA, Jeunes, Entreprises)

Zone de résultat

Autres exemples : Analyse des effectifs par *secteur professionnel de diplôme et sites de formation*

SITE_FORMATION	SECTEUR_PRO	
CFA du BAT. 38	BATIMENT : CONSTRUCTION ET COUVER	149
	BATIMENT : FINITIONS	156
	CPA	16
	ELECTRICITE-ELECTRONIQUE	91
	ENERGIE-GENIE CLIMATIQUE	70
	TRAVAIL DU BOIS ET DE L'AMEUBLEMENT	136
	Somme	618
CFA du BAT ST HILAIRE	BATIMENT : CONSTRUCTION ET COUVER	68
	BATIMENT : FINITIONS	125
	CPA	18
	ELECTRICITE-ELECTRONIQUE	128
	ENERGIE-GENIE CLIMATIQUE	36
	STRUCTURE METALLIQUE	28
	TRAVAIL DU BOIS ET CE L'AMEUBLEMENT	55
Somme	458	
CFA Montaigne	BATIMENT : CONSTRUCTION ET COUVER	210
	BATIMENT : FINITIONS	253
	CPA	52
	ELECTRICITE-ELECTRONIQUE	90
	ENERGIE-GENIE CLIMATIQUE	106
	MINES ET CARRIERES-GENIE CIVIL-TOPOG	26

Analyse croisée des effectifs par *codes NAF entreprises / formations préparées* (extrait):

CODE_NAF	BAC PRO PROD. HORTI. OPT. FLOR	BAC PRO PROD. HORTI. OPT. PEPINIERES
000Z	4	1
011A	1	1
011C	4	4
011D	13	6
011G		

EXPORTATIONS

Les listes obtenues dans les requêtes simples sont exploitables dans WORD.

Si vous souhaitez traiter les données des effectifs consolidés, une option vous permet d'exporter tous les enregistrements au format texte ou directement dans EXCEL, afin de les retraiter dans des logiciels tiers, tels Business Object ou autres.

UTILISATION EN RESEAU

Win Stats Effectif fonctionne en mono-poste ou en réseau sur le mode client/serveur. Des droits d'accès peuvent être définis pour mettre à disposition les données sur votre réseau d'entreprise et diffuser les informations des effectifs aux services et organismes intéressés, en toute sécurité.

➤ LA MISE EN ŒUVRE DU PROJET

Parce qu'il met en œuvre de nombreux interlocuteurs (Région et CFA), Win Stats Effectif s'inscrit dans une démarche projet qui doit prendre en compte aussi bien les formations aux différents logiciels que l'assistance au démarrage et le suivi logiciel.

Etape 1 : recensement des logiciels de gestion administrative des CFA

Il est nécessaire de faire l'inventaire des logiciels en place.

Nous distinguons trois possibilités:

- Logiciel disposant d'une interface export effectif au format régional YMAG (voir § *Collecte et envoi des informations*, page 8)
- Logiciel ne disposant pas de module export
Il s'agit soit de logiciels « maison », soit de logiciel CFA. Dans ce cas, le format des informations à transférer est transmis aux différents prestataires pour leur permettre d'effectuer les adaptations dans leur logiciel.
- CFA non équipés de logiciel de gestion administrative. Ex : section d'apprentissage, CFA à faible effectif. Dans ce cas, nous fournissons un logiciel sous Windows, Win CFA Effectif permettant de saisir ses effectifs au format Région.

Etape 2 : formation à la méthodologie de codification et aux transferts des effectifs

Il est nécessaire de définir **une codification régionale** pour Win Stats Effectif, codification que les CFA utiliseront.

Une demi-journée de formation-information regroupant l'ensemble des utilisateurs par type de logiciel (Win CFA Administratif, GAMYX CFA, Win CFA Effectif, autres logiciels) est nécessaire pour expliquer le paramétrage des codifications régionales et les procédures de génération.

Les prestataires ou services informatiques ayant adapté le logiciel de leur Centre de Formation adresseront au préalable des disquettes de test pour validation.

Nous avons une certaine expérience pour vous assister dans la confection et la rédaction de ce guide.

Etape 3 : transmission des informations et exploitation régionale

Les fichiers effectifs sont générés par les CFA à la fréquence demandée, selon un format et la codification définie par la Région. Ces fichiers effectifs sont traités et consolidés par Win Stats Effectif, en environnement Windows 95, 98 ou NT4.

Prestations Consolidation des Effectifs avec Win Stats Effectif

Logiciels Nécessaires

Base de données

Licence Interbase

Premier utilisateur 1 695 F HT (258,40 €)

Par utilisateur supplémentaire 995 F HT (151,69 €)

Win Stats Effectif

Licence Win Stats Effectif

Premier utilisateur 25 000 F HT (3811,23 €)

Par utilisateur supplémentaire 4 900 F HT (747,00 €)

Prestations

Assistance à la codification, analyse	1 à 2 journées
Formation à Win Stats Effectif, suivi et coordination de projet	1 à 3 journées
Formation-Information Effectif groupée pour les CFA	1/2 journée
Formation / Installation de Win CFA Effectif sur site	Nous consulter
Maintenance évolutive Win Stats Effectif	398 F HT/Mois /site serveur (60,67 €)

Tarifs

Le tarif des prestations de formation/installation sur site est de 5 400 F HT/journée (823,22 €)

Le tarif des prestations d'Analyse est de 4 000 HT /journée (609,80 €)

(Tarifs 2001)

➤ CARACTERISTIQUES TECHNIQUES WIN STATS EFFECTIF

ENVIRONNEMENT

Systèmes d'exploitation : Windows 95, 98 et Windows NT 4.0, Windows 2000.

Environnement de développement : Delphi de Borland

Système de Gestion de Base de Données Relationnelle (SGBDR) : Interbase de Borland

Protocole si utilisation en réseau : TCP/IP obligatoire

WORD version 7 ou supérieure obligatoire

EXCEL version 7 ou supérieure obligatoire

Messagerie électronique recommandée

Antivirus obligatoire

Envoi direct d'Email depuis Win Stats Effectif : messagerie électronique supportant le protocole MAPI (Microsoft Outlook, Netscape Messenger...) obligatoire.

RESSOURCES MATERIELLES NECESSAIRES

Micro-ordinateur type Pentium II 200 Mhz

Disque 2 Go, RAM 32Mo mini, 64 Mo conseillés

Ecran résolution graphique 800 x 600 mini

Vivement conseillés : Sauvegarde sur bande, onduleur.

